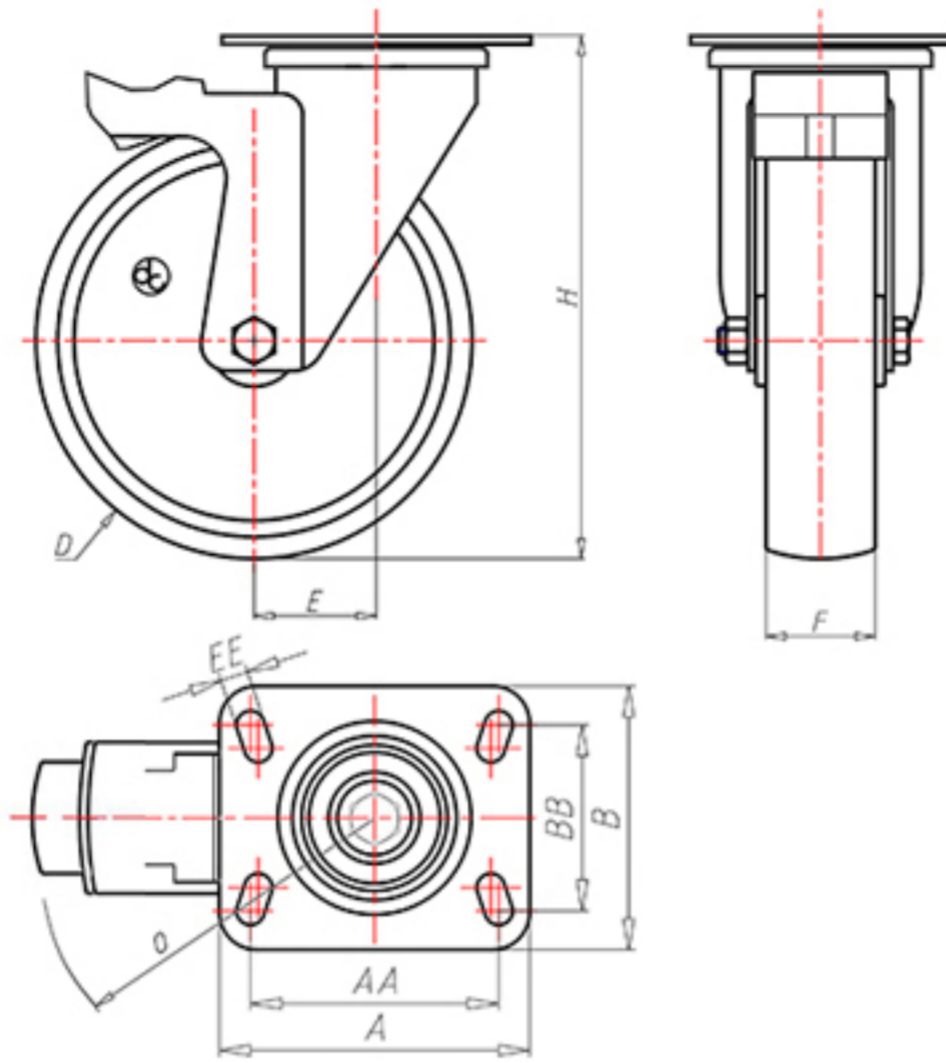


**DITHERM
MTW**

+300°C
-40°C



	D	80
	F	35
	H	110
	AxB	100x85
	AAxBB	80x60
	EE	9
	E	40
	O	124
	LC	170



Código para rueda con buje liso

MGZ80PFS



Código para rueda con casquillo revestido en HQS

MGZ80PBRFS



Código para rueda con doble casquillo autolubricante BT

MGZ80PBTFS



Código para rueda con doble rodamiento de bolas HT

MGZ80PCFS



Código para rueda con doble casquillo de bronce sinterizado

MGZ80PBSFS

